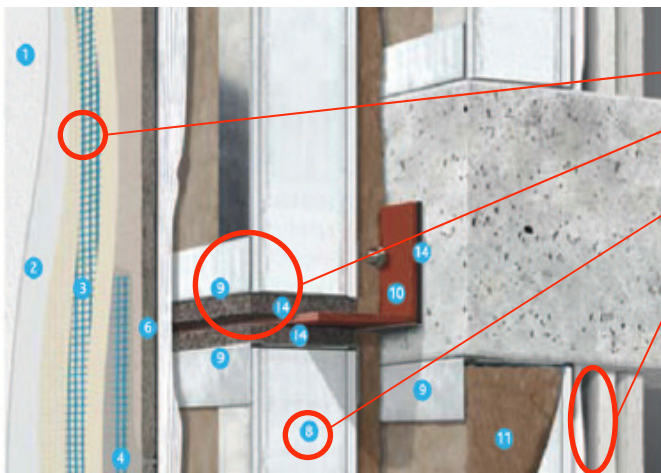


DEFINIZIONE DI UN "CONCEPT" ENERGETICO EDIFICIO CON TECNOLOGIA COSTRUTTIVA "A SECCO" AD ALTE PRESTAZIONI ENERGETICHE

Il lavoro ha lo studio di una tecnologia costruttiva cosiddetta "a secco" per la realizzazione di un edificio nel comune di L'Aquila ad alto risparmio energetico, utilizzando elementi costruttivi caratterizzati da ridottissime dispersioni termiche, con il contemporaneo sfruttamento di energie rinnovabili: tutto in conformità con le dispersioni indicate dalle recenti normative in materia di risparmio energetico e di utilizzo di tecnologie che sfruttano energie rinnovabili

ELEMENTI COSTRUTTIVI A RIDOTTE DISPERSIONI TERMICHE



CHIUSURA VERTICALE A SECCO

- ☐ Strato di protezione esterna;
- ☐ Isolamento con taglio termico di spessore adeguato;
- ☐ Profilato metallico;
- ☐ Barriera al vapore in corrispondenza dell'intradosso del pacchetto

REQUISITI PRESTAZIONALI

- Trasmittanza Termica: $U = 0,19 \text{ W/mqK}$
- Riduzione del flusso di vapore verso l'esterno



ENERGIE RINNOVABILI

PANNELLI SOLARI – FOTOVOLTAICI
POMPE DI CALORE ELETTRICHE

ALTA EFFICIENZA DEL SISTEMA IMPIANTISTICO



ALTO RISPARMIO ENERGETICO

NOTEVOLE RISPARMIO SUI CONSUMI RISPETTO
ALL'IMPIEGO DI TECNOLOGIE TRADIZIONALI

