

## INDAGINI TERMOGRAFICHE

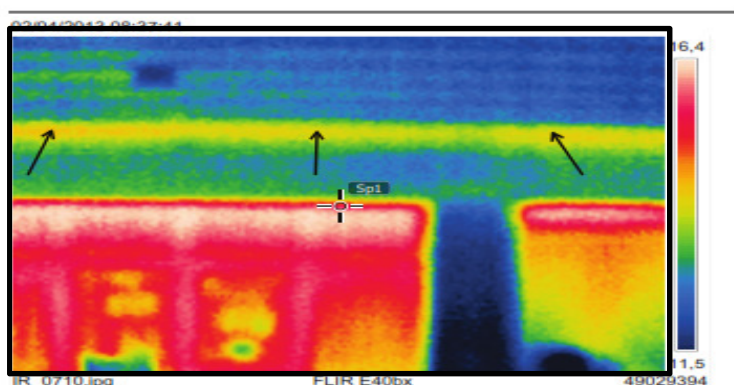
L'energia termica viene emessa tramite infrarossi e tutti gli oggetti con temperatura al di sopra dello 0 emettono questo tipo di energia che è percepibile dagli esseri umani esclusivamente sottoforma di calore.

Con il termine Termografia si intende la visualizzazione e la misurazione dell'energia termica emessa da un oggetto: il principio di funzionamento si basa sulla misura della distribuzione delle temperature superficiali dell'oggetto quando questo viene sollecitato termicamente.

### CERTIFICAZIONE ENERGETICA

La Termografia permette di individuare i punti di un edificio esistente caratterizzati da maggiore dispersione termica, evitando la realizzazione di fori e/o saggi sulle murature.

La focalizzazione delle temperature superficiali di un oggetto è utile al fine di individuare i ponti termici e zone umide.



### CAMPO EDILE

La Termografia permette di individuare i punti di un edificio esistente caratterizzati da accumuli di condensa, infiltrazioni dal terreno e/o da eventuali perdite degli impianti tecnologici.

