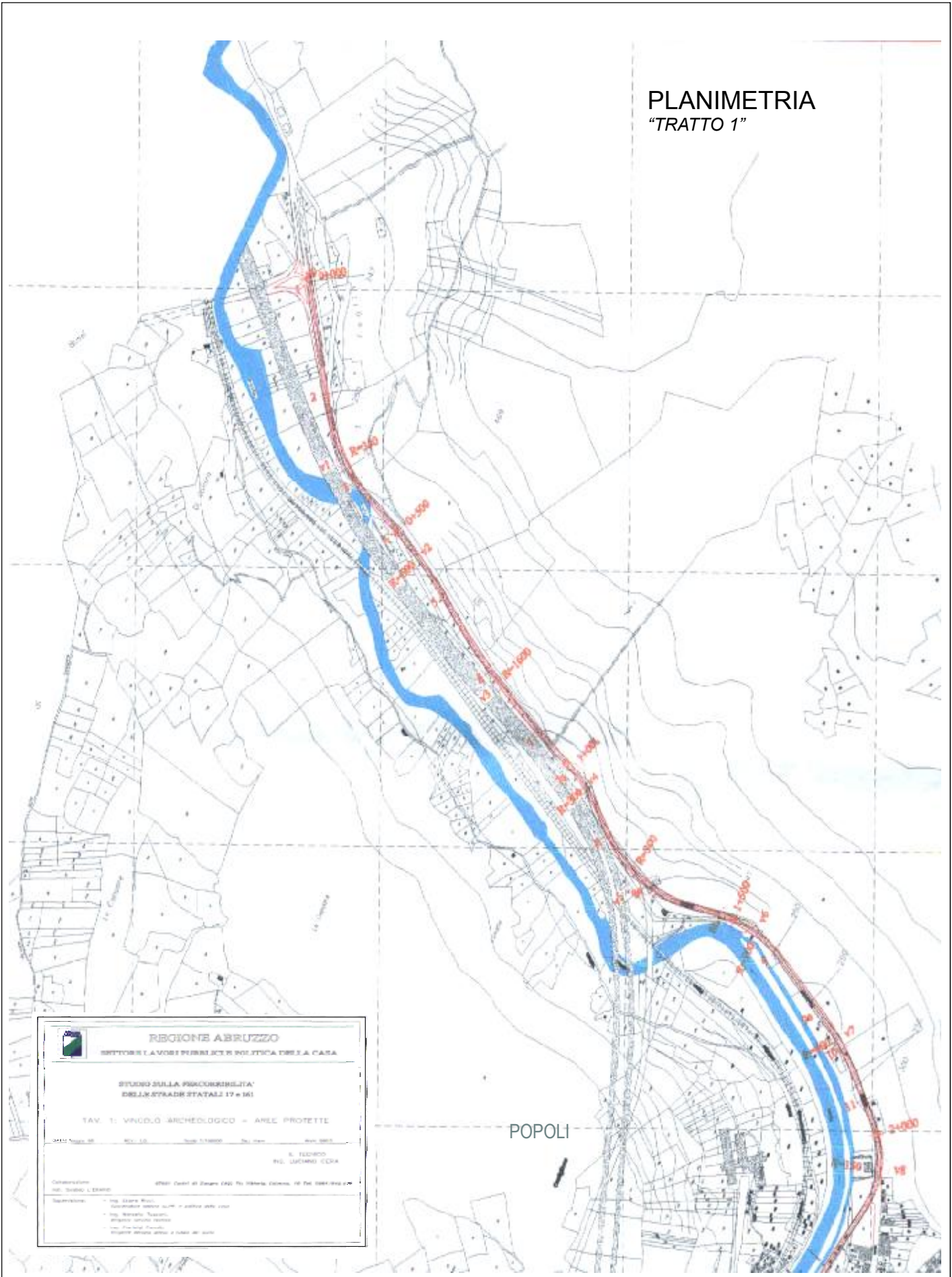


PLANIMETRIA "TRATTO 1"



REGIONE ABRUZZO
SETTORE LAVORI PUBBLICI E POLITICA DELLA CASA

**STUDIO SULLA PERCORRIBILITA'
DELLE STRADE STATALI 17 e 161**

TAV. 1: VINCOLO ARCHEOLOGICO - AREE PROTETTE

Scale: 1:10000

Autore: Ing. GIUSEPPE PASTORINO
Progettista: Ing. GIUSEPPE PASTORINO

Collaboratori:
Ing. TOMMASO LUCIANO

Edizione: 1998

POPOLI