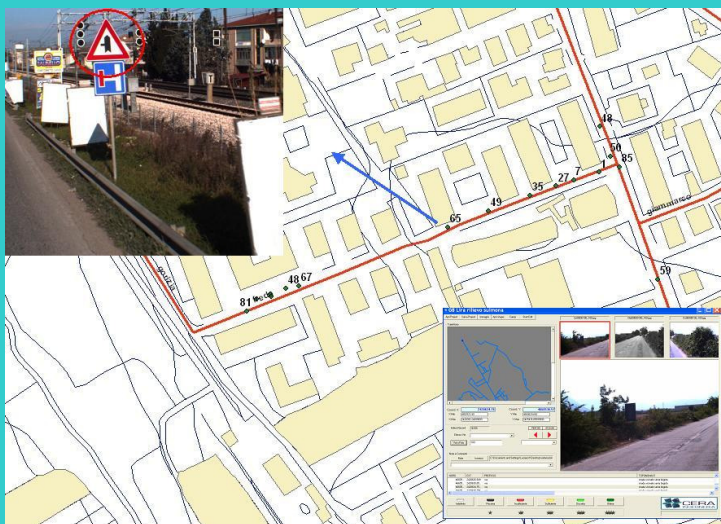


CATASTO DELLA SEGNALETICA

CENSIMENTO, GESTIONE E MANUTENZIONE DELLA SEGNALETICA

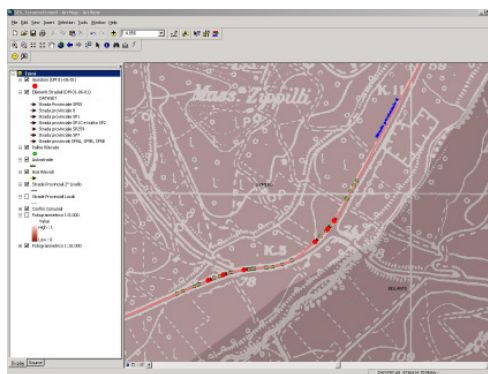
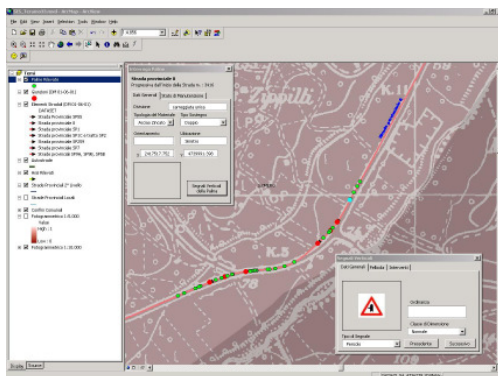
Il censimento della Segnaletica Stradale verticale è la base per la costituzione di un data base dei segnali stradali (*di obbligo, divieto, pericolo, di indicazione*) esistenti sulla rete. Il rilievo e l'ubicazione esatta su mappa, il conseguente collegamento alla foto in cui è presente il segnale, viene fatto dal software proprietario G8LIRA fornito, che ne permette la immediata visualizzazione



SINTESI
METODOLOGICA

L'interrogazione della banca dati, le routine di manutenzione, l'inserimento di ulteriori informazioni e altre funzioni implementabili, presuppongono l'adozione di un GIS costruito allo scopo.

La raccolta delle informazioni utili di ogni singolo segnale, permetterà di avere in tempo reale un completo resoconto della situazione attuale e pregressa.



OPERATIVITA'

Il monitoraggio di tutta la segnaletica implica la sua conoscenza in termini di :

- stato di degrado dei segnali;
- valutazione di riorganizzazione della circolazione;
- redazione del piano della segnaletica;
- congruità delle informazioni;

