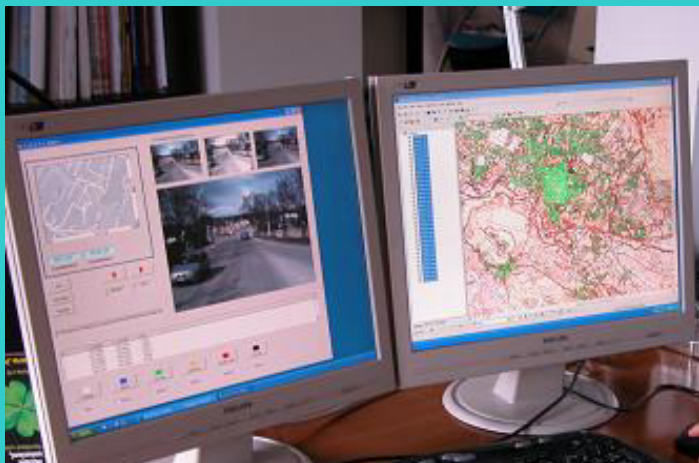


PIANO DI GESTIONE

ATTIVITA'

- Sopralluogo ricognitivo per identificare le strade, il senso crescente delle progressive (o dei numeri civici), e pianificare il rilievo,
- Rilievo con veicolo ad alto rendimento, acquisizione di foto digitali ad alta risoluzione, panoramica a 120°, con passo di scatto da definire.



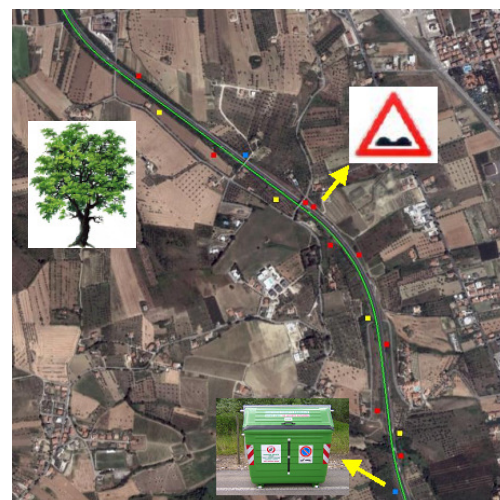
SINTESI
METODOLOGICA

- Schematizzazione del grafo di rete e restituzione in formato shape, per essere letto dai più comuni GIS
- Restituzione dei temi riportati sul grafo di rete sovrapposto alla cartografia con possibilità di esportazione in formato dwg.
- Fornitura di specifico software per la visualizzazione e l'interrogazione delle informazioni contenute nel data base

Le informazioni raccolte saranno funzionali alla costruzione di una banca dati geografica e alfanumerica relativa al patrimonio stradale, in modo tale da poter mappare sulla cartografia le informazioni rilevate nel rilievo, tali da creare un sistema di conoscenza del territorio e fornire dati utili ai gestori.

Si potrebbero creare temi inerenti:

- gestire la consistenza quantitativa e qualitativa del patrimonio stradale;
- verificare la funzionalità della rete stradale;
- gestire e catalogare il verde;
- gestire concessioni e riscossioni di canoni;
- gestire la sicurezza stradale;
- gestire i trasporti eccezionali.
- gestire il trasporto pubblico locale
- gestire i mezzi pubblicitari e la segnaletica verticale;
- gestire le concessioni;
- gestire la manutenzione programmata della pavimentazione stradale;
- gestire il controllo delle opere d'arte stradali;
- valutare il traffico;
- gestire gli impianti di illuminazione;
- monitorare gli incidenti.



OPERATIVITA'