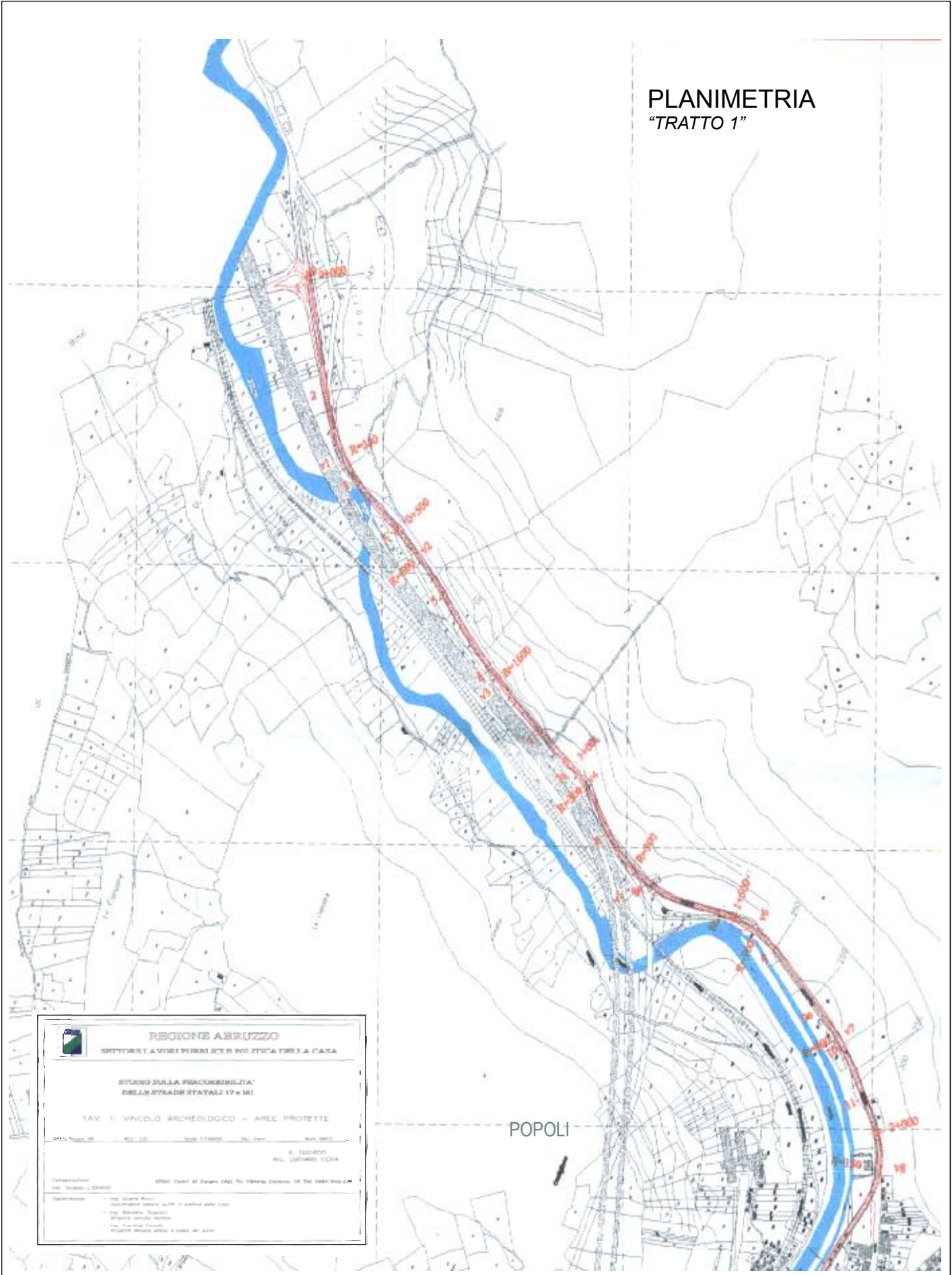


PLANIMETRIA "TRATTO 1"



REGIONE ABRUZZO
SETTORE LAVORI PUBBLICI E POLITICA DELLA CASA

**STUDIO SULLA PERCORRIBILITA'
DELLE STRADE STATALI 17 e 161**

TAV. 1: VINCOLO ARCHEOLOGICO - AREE PROTETTE

Scale: 1:10000

Autore: Ing. GIUSEPPE PASTOR
Progettista: Ing. GIUSEPPE PASTOR
Disegnista: Ing. GIUSEPPE PASTOR
Stampatore: Grafica S. Maria

POPOLI